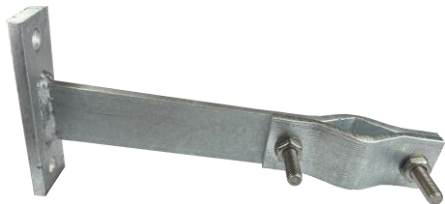


Patte déport 220 mm inox



Livrée avec 2 vis inox A2 10x60,
2 écrous inox A2 H10 et 4 rondelles
plates inox A2 M10, hors accessoires
de fixation

Les pattes déport sont utilisées pour fixer l'ensemble des paratonnerres à dispositif d'amorçage et tiges simple de la gamme FRANKLIN France équipé de mât rallonge ou non et sur tout type de support.

Ce modèle permet d'avoir un déport de 220 mm entre l'axe du mât et le point de fixation et peut être fixé à l'aide des deux trous Ø11mm situés sur l'embase est espacés de 90mm.

La quantité de pattes sera déterminée en fonction de la hauteur de la protection souhaitée.

- 1 paratonnerre seul : 2 pattes déport
- 1 paratonnerre équipé d'un mât rallonge : 2 *pattes déport* *
- 1 paratonnerre équipé d'un ensemble de 2 mâts : 3 *pattes déport* *
- 1 paratonnerre équipé d'un ensemble de 3 mâts : 3 *pattes déport* *

** Ce quantitatif devra toutefois être validé selon la zone d'implantation de l'installation, les contraintes liées aux intempéries et au support. (il est conseillé de respecter un espacement de 300 à 400mm minimum entre pattes).*

Existe en déport 310 mm (AFZ0714PD).

Caractéristiques

Référence :	AFZ0614PD
Type d'installation :	Paratonnerre
Montage :	Fixation de l'embase sur un support et serrage de l'ensemble paratonnerre et mâts rallonge.
Utilisation :	Permet de fixer un paratonnerre
Affichage :	-
Conducteurs :	-
Matériau :	Acier inox
Dimensions :	70 mm x 120 mm x 280 mm
Poids :	1,370 kg
Indice de protection :	-
Diamètre de serrage :	30 à 50 mm

Franklin Technologie® - Une gamme complète de protections contre la foudre et les surtensions.
Dans le cadre du développement continu de ses produits, Franklin France se réserve le droit d'en modifier les spécifications sans préavis.