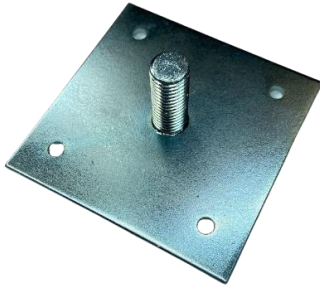


### Support platine pour pointe de 0,5 m



Ce support est utilisé pour la liaison entre les pointes caprices de 1m des cages maillées et le conducteur de descente.

Il est principalement utilisé lors de l'installation de pointe caprice sur des acrotères béton ou couverture de bardage.

Il peut être fixé par 4 vis M4 maxi, rivet pot étanche Ø4mm réf AFH0075RP ou vis autoforante.

Il peut être associé avec le produit suivant :

- patte de raccordement (AFF0501PC)



- patte de raccordement (AFF0502PC)



Support équerre,  
AFF0836PC + AFF0501PC

### Caractéristiques

Référence :	<b>AFF0835PC</b>
Type d'installation :	Cage maillée
Montage :	Fixation de l'équerre sur le support. La pointe caprice sera vissée grâce à la vis soudée M10.
Utilisation :	Fixation de pointe caprice
Affichage :	-
Conducteurs :	-
Matériau :	Acier zingué blanc
Dimensions :	65 x 65 mm
Poids :	0,076 kg
Indice de protection :	-

Franklin Technologie® - Une gamme complète de protections contre la foudre et les surtensions.  
Dans le cadre du développement continu de ses produits, Franklin France se réserve le droit d'en modifier les spécifications sans préavis.