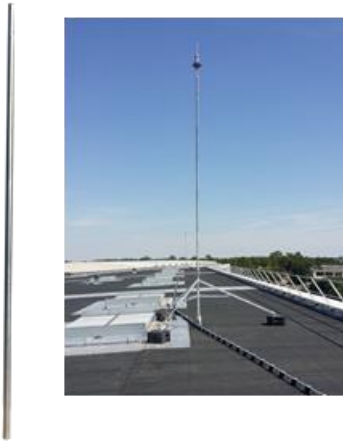


Mât rallonge, atmosphère corrosive



Ce mât, en acier inoxydable, est composé d'un tube de longueur 2 mètres alésé à ses extrémités, d'un emmanchement (AFC3442MR) et de quatre colliers permettant le maintien d'un conducteur de descente de type feuillard.

De très grande résistance, il est possible d'associer ce mât avec un ensemble paratonnerre + 2 mâts AFC0034MR sans haubanage pour une vitesse de vent pouvant atteindre 160 km/h.

L'emmanchement AFC3442MR s'emboîte dans le mât AFC0034MR par recouvrement de 140mm, évitant le boulonnage.

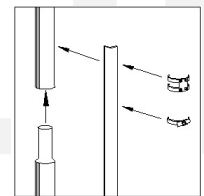
Pour toute association nécessitant plus de 2 mâts AFC0034MR et 1 mât AFC0042MR, une étude devra être effectuée par notre service technique.

Il peut être fixé à l'aide de l'intégralité des pattes de fixation de la gamme FRANKLIN France ainsi que nos différents trépieds.

Livré avec 4 colliers de serrage à vis et un emmanchement (AFC3442MR).



Tête de mât avec emmanchement AFC3434MR (ou AFC 2634MR)



Recouvrement des mâts et fixation conducteur

Caractéristiques

Référence :	AFC0042MR
Type d'installation :	Paratonnerre
Montage :	Emboitement dans un mât AFC 0034 MR, mise en place et serrage avec système de fixation FRANKLIN France selon hauteur et résistance neige et vent
Utilisation :	Permet de surélever un paratonnerre équipé de 2 mâts AFC0034MR afin d'augmenter son rayon de protection
Affichage :	-
Composition :	1 mât 2m AFZ0042MR / 1 emmanchement AFC3442MR 4 colliers AFH1051CS
Matériau :	Acier inoxydable 304 L
Dimensions :	2000 x Ø42 mm (alésage intérieur Ø36 mm)
Poids :	8,00 kg

Franklin Technologie® - Une gamme complète de protections contre la foudre et les surtensions.
Dans le cadre du développement continu de ses produits, Franklin France se réserve le droit d'en modifier les spécifications sans préavis.