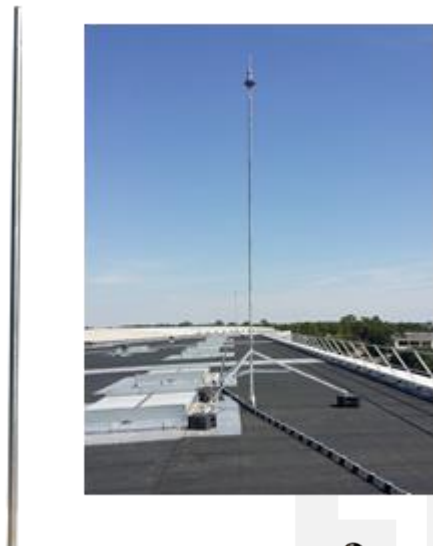


### Mât rallonge, atmosphère corrosive



Ce mât, en acier inoxydable, est composé d'un tube de longueur 2 mètres alésé à ses extrémités (Ø28mm), d'un emmanchement (AFC3434MR) et de quatre colliers permettant le maintien d'un conducteur de descente de type feuillard.

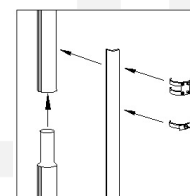
Le mât rallonge permet de rehausser tous les paratonnerres de la gamme FRANKLIN France. Chaque élément s'emboîte par recouvrement de 150mm, évitant le boulonnage. De très grande résistance, il est possible d'associer 3 mâts et un paratonnerre sans haubanage pour une vitesse de vent pouvant atteindre 160 km/h.

Pour toute association supérieure à 3 mâts, une étude devra être effectuée par notre service de recherche et développement.

Livré avec 4 colliers de serrage à vis et un emmanchement (AFC3434MR).



Tête de mât avec emmanchement AFC3434MR (ou AFC 2634MR)



Recouvrement des mâts et fixation conducteur



### Caractéristiques

Référence :	<b>AFC0034MR</b>
Type d'installation :	Paratonnerre
Montage :	Emboîtement dans le paratonnerre et/ou mât, mise en place et serrage avec système de fixation FRANKLIN France selon hauteur et résistance neige et vent
Utilisation :	Permet de surélever un paratonnerre afin d'augmenter son rayon de protection
Affichage :	-
Composition :	1 mât 2m AFZ0034MR / 1 emmanchement AFC3434MR 4 colliers AFH1051CS
Matériau :	Acier inoxydable 304L
Dimensions :	2000 X D34mm (alésage intérieur D28mm)
Poids :	5,900 kg
Indice de protection :	-

Franklin Technologie® - Une gamme complète de protections contre la foudre et les surtensions.  
Dans le cadre du développement continu de ses produits, Franklin France se réserve le droit d'en modifier les spécifications sans préavis.